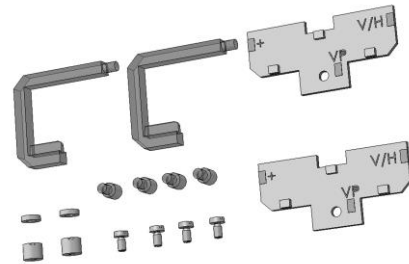


Einbauanleitung 3.1 Beleuchtung Ae6/6

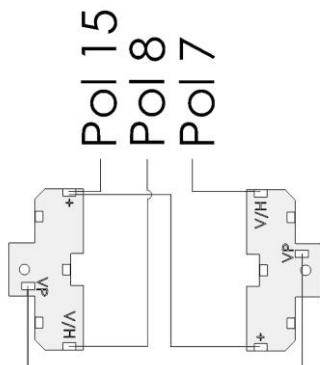
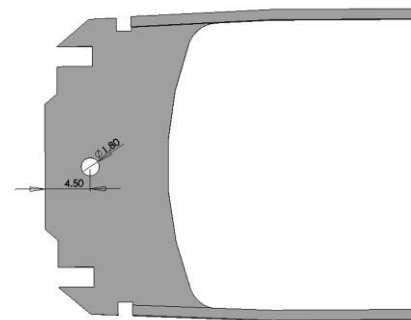
Um Platz für die 3.1 Beleuchtung zu schaffen muss zu erst die alte Beleuchtung weichen. Die Platte, an der die Glühlampe angebracht ist, wurde mit zwei Nieten am Unterboden befestigt. Die Bohrungen für diese Nieten sollten nach dem Ausbohren mit einem Klebeband verschlossen werden, da das Licht sonst aus dem Chassis gelangen kann. Haben Sie alle Litzen von den Glühbirnen entfernt, können wir mit dem Einbau der Beleuchtung beginnen.

In ihrer Packung befinden sich:

- v Zwei Lichtleiter für das obere Licht (mit Isolierung)
- v Vier Lichtleiter für das untere Licht
- v Zwei Distanzbüchsen
- v Vier Schrauben
- v Zwei Isolierscheiben
- v Zwei Printplatten mit Dioden



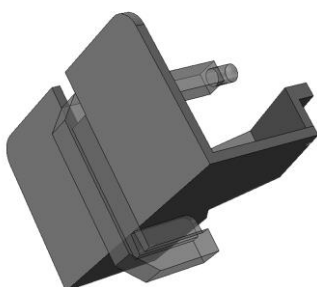
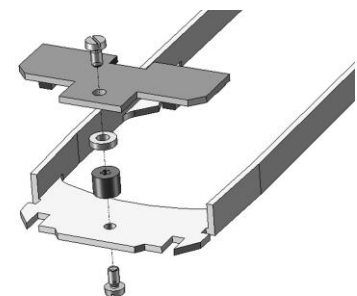
Es ist notwendig, ein Loch mit dem Durchmesser 1,80 mm und mit 4,50 mm Abstand zur Vorderkante des Chassis zu bohren.



Für eine einfachere Montage empfiehlt es sich, die Litzen zuerst an den Printplatten anzuschließen. Beim Lötén ist darauf zu achten, dass die Leiterbahnen auf Lichtprint sowie Schnittstelle nicht miteinander verbunden werden. Es sollte mit Zinn gespárt werden da bei zu grossen Zinnansammlungen ein Kurzschluss mit dem Chassisboden entstehen könnte.

Das eigentliche Montieren der Beleuchtung ist jetzt nur noch eine Kleinigkeit. Die Distanzbüchse wird von Unten mit einer Schraube befestigt, dann die Isolierscheibe dazwischen gelegt und der Print mit der zweiten Schraube fixiert.

Dies auf beiden Seiten gemacht und schon ist das Chassis einsatzbereit.



Im Gehäuse sind nun noch die alten, einteiligen Lichtleiter zu entfernen und mit den neuen zu ersetzen. Hierbei wird der obere, abgewinkelte Lichtleiter in den Führerstand gesteckt und am Gehäuse fixiert.

Die unteren, zapfenförmigen Lichtleiter müssen eventuell dem Gehäuse etwas angepasst werden.