

# Einbauanleitung für Innenbeleuchtung der IC 2000 Steuerwagen

Diese Innenbeleuchtung ist für AC und DC, ob Analog- oder Digital-Betrieb geeignet.

Die Innenbeleuchtung ist durch einen Kondensator flackergeschützt und nehmen maximal 19mA auf.

Werkzeug:

LötKolben, Seitenschneider, Bohrer 3,5 mm

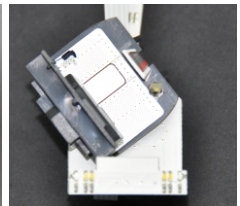
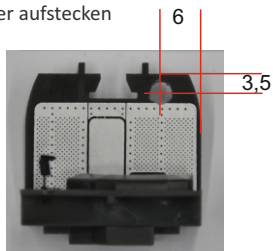
Zur einfachen Montage sind die Prints bereits mit einer speziellen, doppelseitigen Klebefolie versehen

Arbeitsablauf:

Gehäuse hinten auseinander ziehen, Chassis ausheben und nach hinten aus dem Gehäuse ziehen



Führerstand zerlegen, Bohrung für FS-Beleuchtung fertigen, alten Beleuchtungskörper kürzen und mit Klebepunkt fixieren, Führerstand von vorn im rechten Winkel auf neuen Print aufsetzen und von links einschwenken, Decoder aufstecken



alte Beleuchtung entlöten und entnehmen, Litzen verlöten und isolieren, oberen Print im Gehäuse hinten anlegen und einkleben, Führerstand an der vorgesehenen Position einklicken, unteren Print an die Unterseite der oberen Inneneinrichtung kleben, dabei die Position der Kabinen beachten, Inneneinrichtung ins Gehäuse stecken, stromführende Kupplung durch den Federschacht führen, Chassis nach vorn ins Gehäuse stecken und einklicken

