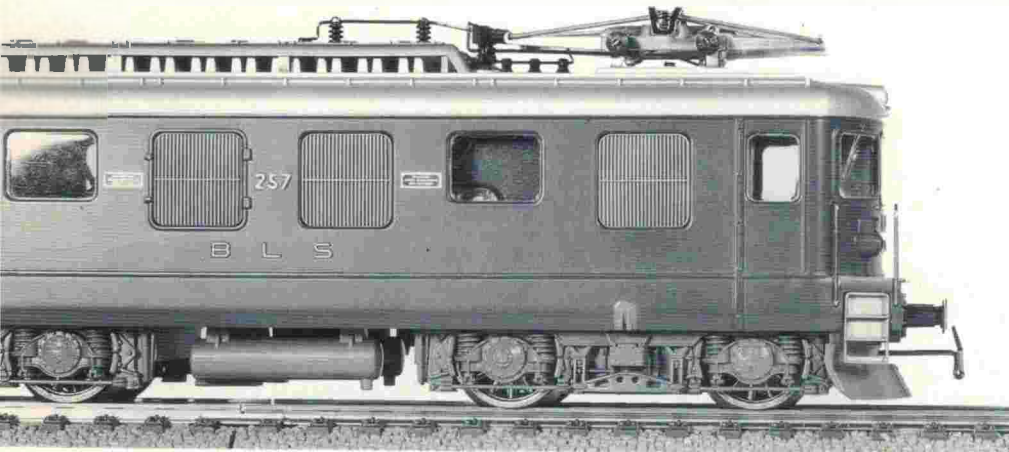
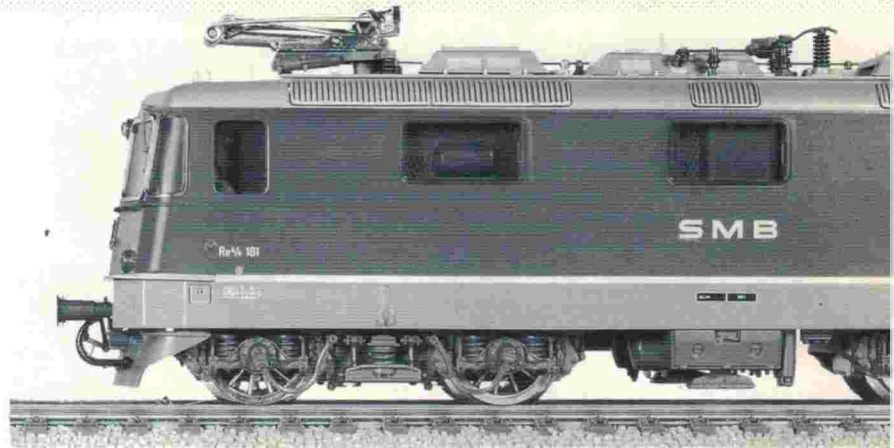


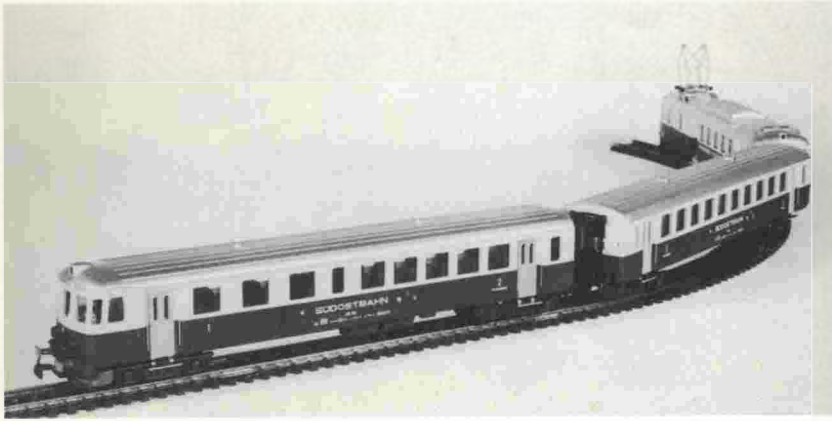
HAG

info 1988



M. KUSTER
MODELLBAHNEN
BAHNHOFSTRASSE 52
2540 GRENCHEN
TEL. 065 / 52 86 54

Neuheiten 1988



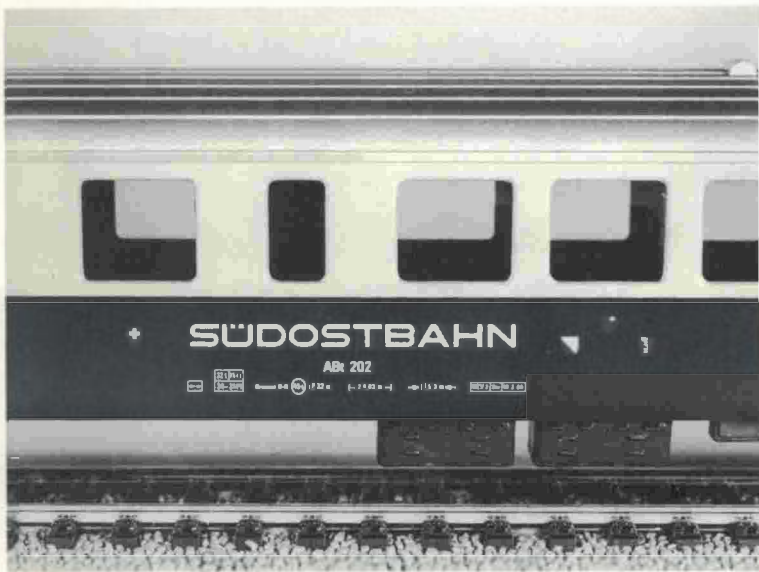
Nr. 252 Wechselstrom
Nr. 253 Gleichstrom

SOB Pendelzug 3teilig

bestehend aus 1 Triebwagen
1 Mittelwagen
1 Steuerwagen

Nur als kompletter Zug erhältlich!

Dieser schöne Südostbahn-Pendelzug wird als krönender Abschluss der Triebwagen-Produktionszeit dieses Typs (1963–1987) als einmalige Serie aufgelegt



Mit viel Liebe hergestellte Beschriftung

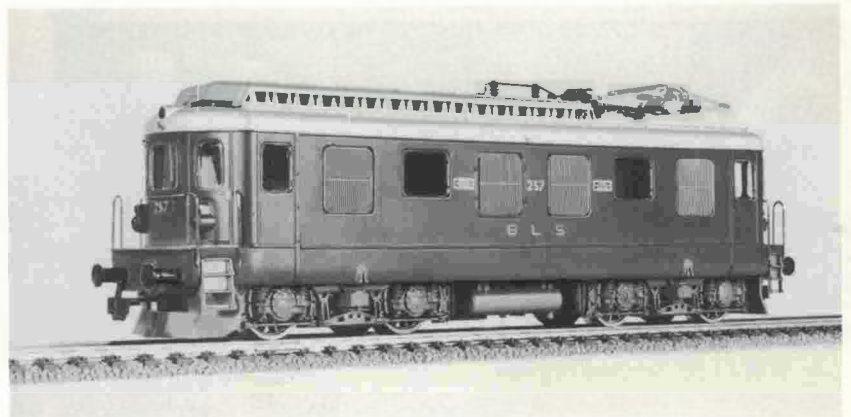
Für Ihre BLS-Autozüge!

Nr. 182 Wechselstrom
Nr. 183 Gleichstrom

BLS Ae 4/4

Als letztes Erbe der alten HAG-Generation erscheint diese lange erwartete, auf dem Fahrwerk der Ae 8/8 aufgebaute BLS Ae 4/4

Sie ist die eigentliche Mutter der Ae 8/8 und wird sehr oft für die Autozüge eingesetzt





Nr. 212 Wechselstrom
Nr. 213 Gleichstrom

SBB Re 4/4"

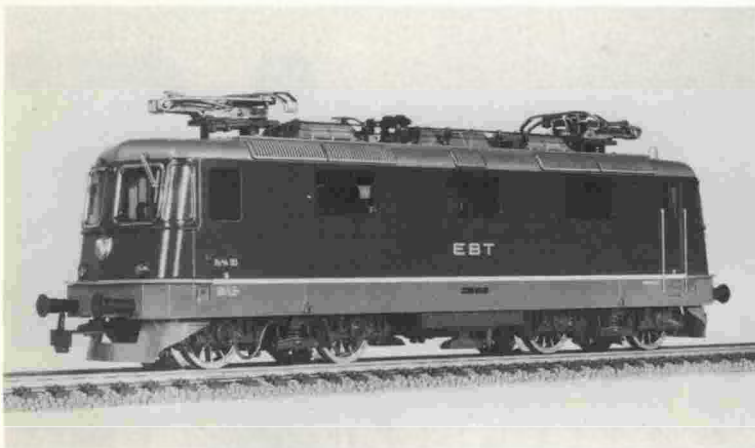
mit runden Scheinwerfern

Die rote Maschine mit der Nr. 11239 trägt das Wappen von «Porrentruy»

Nr. 214 Wechselstrom
Nr. 215 Gleichstrom

SBB Re 4/4"

mit runden Scheinwerfern
grüne Ausführung



Nr. 274 Wechselstrom
Nr. 275 Gleichstrom

EBT Re 4/4"

Allzwecklok der
«Emmental-Burgdorf-Thun-Bahn»



Nr. 276 Wechselstrom
Nr. 277 Gleichstrom

SMB Re 4/4"

«Solothurn-Münster-Bahn»

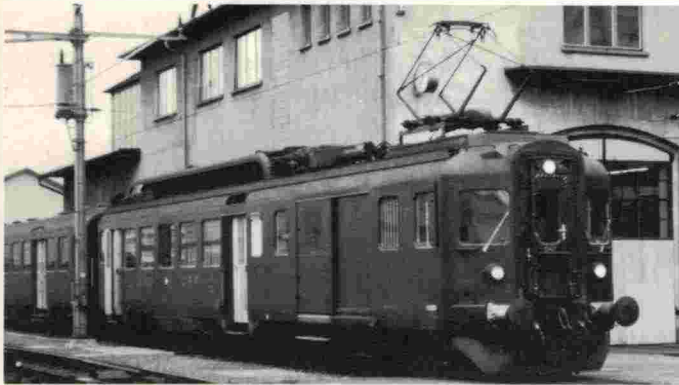


Nr. 278 Wechselstrom
Nr. 279 Gleichstrom

VHB Re 4/4"

«Vereinigte Huttwil-Bahnen»

Blick in die HAG-Zukunft



Nr. 152 Wechselstrom
Nr. 153 Gleichstrom

BDe 4/4 Gepäcktriebwagen

Anfang 1989 wird die Produktion dieses komplett neu konstruierten Triebwagens anlaufen

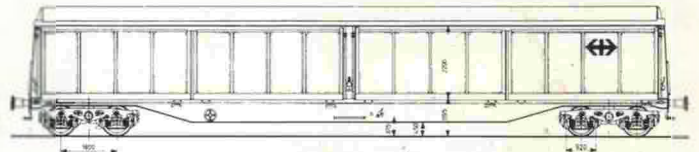
Passend zu der neuen Lok-Generation planen wir für Sie ebenfalls eine neue masstäbliche Wagen-Generation mit top Laufeigenschaften

SBB Reisezugwagen EW I

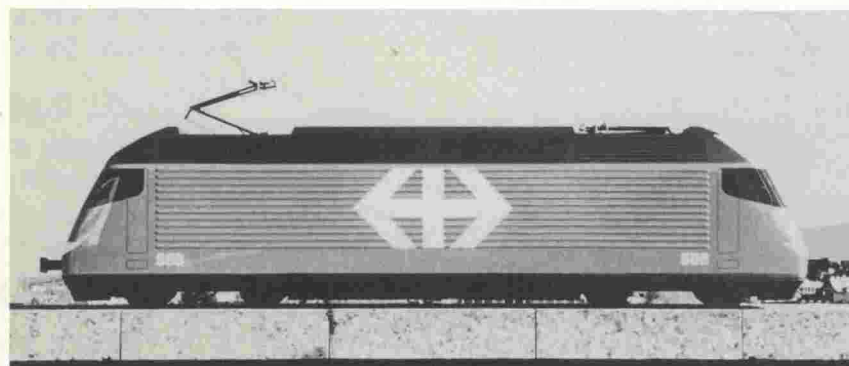


Die neue, moderne Güterwagenserie wird in Metall-Kunststoff-Ausführung konstruiert

Habis-x 4achsrig



Bereits in der Konstruktion befinden sich die neuen Drehstromlokomotiven der BT «Bodensee–Toggenburg-Bahn» und der SZU «Sihltal–Zürich–Uetliberg-Bahn»



Bereits jetzt möchten wir Ihnen die bei den SBB erst in Planung stehenden Re 4/4^{VI} ankündigen
Es soll ein HAG-Modell in zuvor nie dagewesener Qualität werden

HAG Modelleisenbahnen AG
CH-9402 Mörschwil