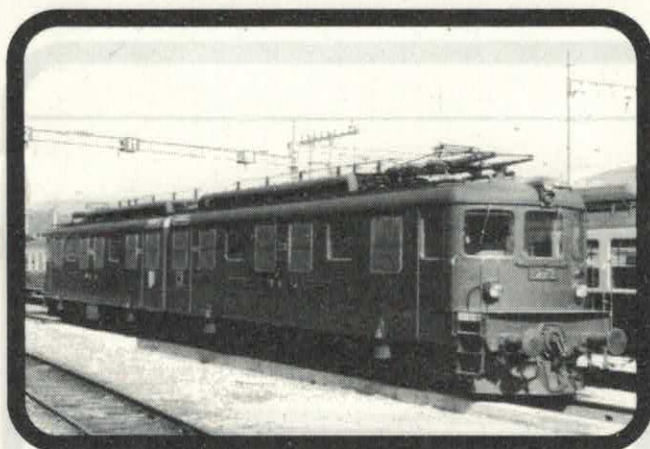




Neuheiten 1979



- Nr. 240 BLS Ae 8/8 ~
- Nr. 241 BLS Ae 8/8 =
- Nr. 245 BLS Ae 8/8 2motorig ~
- Nr. 246 BLS Ae 8/8 2motorig =

Diese imposante Doppellokomotive wird in der zweimotorigen Version nur gebaut, wenn genügend Bestellungen eingehen, und auch dann wahrscheinlich nur in einer begrenzten Stückzahl. Diese Version wird allerdings an Zugkraft nicht so leicht zu schlagen sein. Die Preise werden zu gegebener Zeit per Rundschreiben mitgeteilt.

Auslieferung:

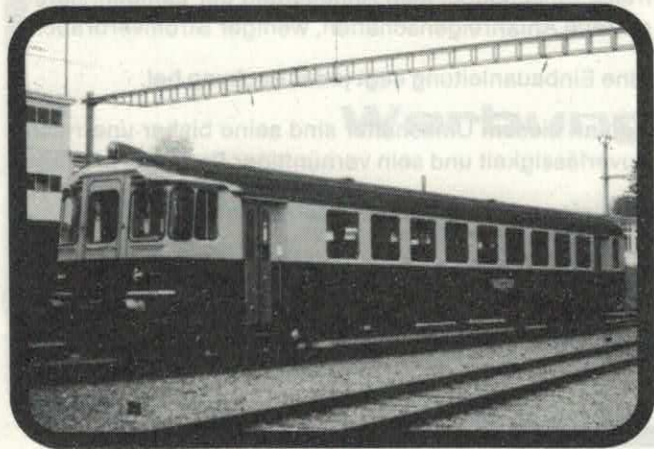
- Nr. 240 und 241 frühestens ab Dezember 1979
- Nr. 245 und 246 noch unbekannt

- Nr. 250 WM-Triebwagen ~
- Nr. 251 WM-Triebwagen =

Der Triebwagen der «Wohlen-Meisterschwanden»-Bahn zusammen mit dem gleichfarbigen Steuerwagen in den Farben rot/hellgrau bietet auf jeder Anlage eine farbliche Abwechslung.

Preise siehe Preisliste 1979

Auslieferung: ca. April 1979



- Nr. 470 WM-Steuerwagen ~
- Nr. 471 WM-Steuerwagen =

Auslieferung: ca. April 1979

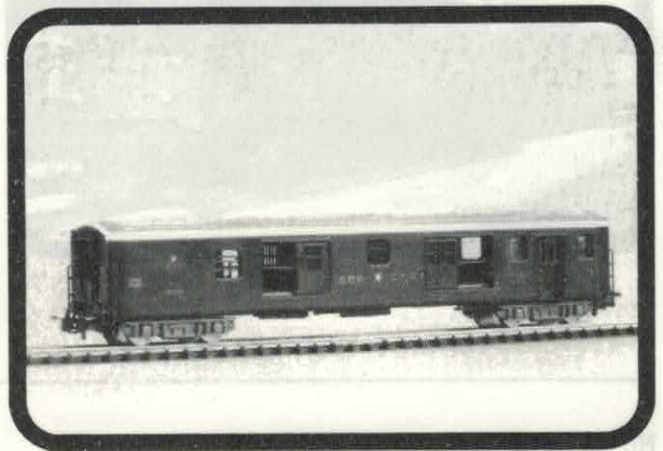
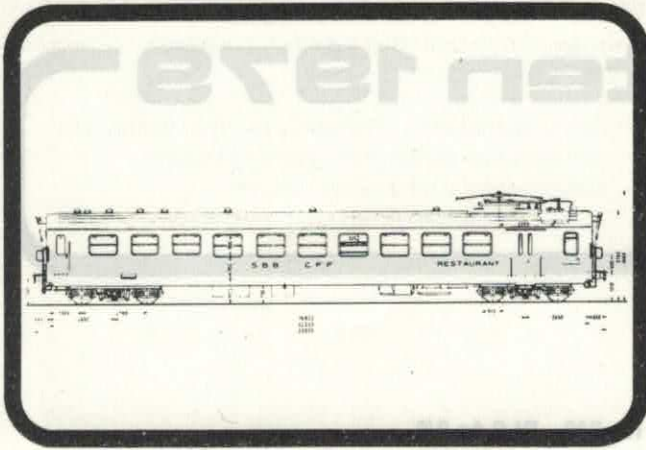
Nr. 405 SBB-Speisewagen

Nr. 407 BT-Speisewagen

Wie bereits bekannt, besaßen unsere Speisewagen bis jetzt ein Gehäuse eines anderen Modelleisenbahnherstellers. Da uns dieser weitere Lieferungen plötzlich verweigerte, waren wir gezwungen, die Produktion vorübergehend einzustellen.

Das Gehäuse, jetzt aus eigener Produktion stammend, ist nun wesentlich naturgetreuer und ergibt gleichzeitig einen anderen Speisewagen-Typ als sein Vorgänger.

Auslieferung: ca. erste Hälfte 1979



Nr. 410 SBB-Gepäckwagen

Die Produktion dieses Wagens wurde vor 10 Jahren eingestellt. Die Nachfrage ist nun derart angestiegen, dass wir ihn in stark überarbeiteter Ausführung wieder in unser Programm aufgenommen haben.

Auslieferung: ca. Mitte 1979

Swiss Made



electronic

elektronischer Fahrtrichtungs-
umschalter mit Lichtwechsel
für Modelleisenbahnen Spur HO

Dieser neuartige elektronische Fahrtrichtungsumschalter kann in alle HAG und Märklin Wechselstromlokomotiven Spur HO eingebaut werden. Er ersetzt den elektromagnetischen Umschalter. **electronic** bringt folgende Vorteile: • Ruck- und geräuschloses Umschalten. • Kein Aufleuchten der Lampen. • Naturgetreue Anfahrereigenschaften. • Weniger Stromverbrauch. Eine Anleitung für den Einbau liegt bei.



39.—

HAG Modelleisenbahnen, 9016 St. Gallen (Schweiz)



electronic

ist ein Fahrtrichtungsumschalter für alle Wechselstromlokomotiven Spur HO mit eingebautem Lichtwechsel. Er kann in alle HAG- und Märklin-Lokomotiven eingebaut werden und ersetzt dabei den alten elektromagnetischen Umschalter. Seine Vorteile sind: Ruck- und geräuschfreies Umschalten, kein Aufleuchten der Lampen, naturgetreue Anfahrereigenschaften, weniger Stromverbrauch.

Eine Einbauanleitung liegt jeder Packung bei.

Neu an diesem Umschalter sind seine bisher unerreichte Zuverlässigkeit und sein vernünftiger Preis von sFr. 39.—.

Auslieferung: sofort ab Lager erhältlich

Verbesserungen

Während des Jahres 1979 werden unsere bereits altbewährten Motor-Getriebeeinheiten zusätzlich verbessert.

Unser Ziel ist:

- Schmierprobleme (Pfeifgeräusche) zu beseitigen
- Lebensdauerverlängerung des Kollektors
- Getriebegeräusche zu reduzieren
- Qualität ganz allgemein noch zu steigern



Preisabschläge

Ab 1. Februar 1979 haben wir Preissenkungen von durchschnittlich 15% auf folgenden Artikeln vorgenommen:

Alle Personenwagentypen, Nr. 400, 415, 425, 430, 445, 440, 450, 455 und 460
SBB- und BT-Steuerwagen Nr. 420, 421, 435 und 436
SBB- und BT-Speisewagen Nr. 405 und 407
Transformer Nr. 650

Neue Preise siehe Preisliste 1979

Alle anderen Artikel sind preislich gleich geblieben.

Werbung

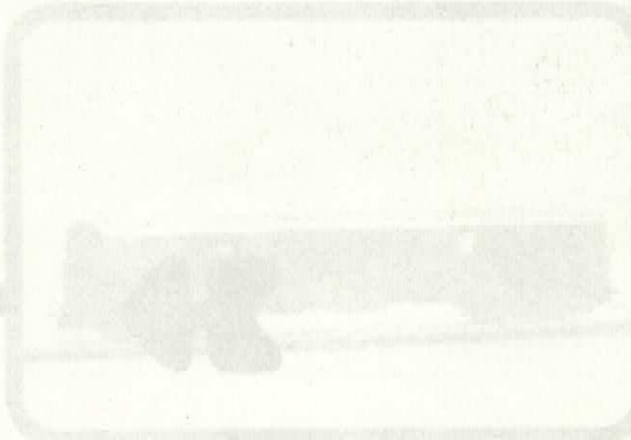
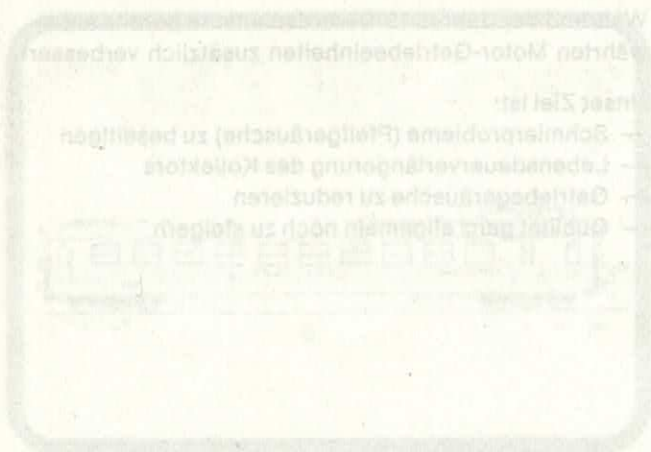
Auf Anfrage erhalten Sie ein Alu-Schild «HAG swiss made», 200×80 mm kostenlos für Ihr Schaufenster oder Ladenvitrine.

Führen Sie HAG-Qualitätsartikel noch nicht in Ihrem Verkaufssortiment?

Dann fordern Sie sofort unser Informationsblatt für Wiederverkäufer an. Nach kurzer Prüfung Ihrer Angaben werden wir Sie gerne in unseren Kundenkreis aufnehmen.

Veränderungen

Wie bereits bekannt, werden unsere Modelleisenbahnen ab jetzt ein Gesicht eines neuen Modells sein. Da uns dieser weitere Lieferungen plötzlich verweigert, werden wir gezwungen, die Produktion vorübergehend einzustellen. Das GDR-Modell wird aus eigener Produktion stammen. In nur wenigen Monaten wird es fertig gestellt sein. Eine andere Bauweise, wie die des Vorgänger-Modells, ist ab Mitte 1979



Preisabschlüsse
 Alle Preise sind in Schweizer Franken angegeben.
 Alle Preise sind in Schweizer Franken angegeben.
 Alle Preise sind in Schweizer Franken angegeben.
 Alle Preise sind in Schweizer Franken angegeben.
 Alle Preise sind in Schweizer Franken angegeben.
 Alle Preise sind in Schweizer Franken angegeben.
 Alle Preise sind in Schweizer Franken angegeben.
 Alle Preise sind in Schweizer Franken angegeben.
 Alle Preise sind in Schweizer Franken angegeben.
 Alle Preise sind in Schweizer Franken angegeben.

Alle Preise sind in Schweizer Franken angegeben.
 Alle Preise sind in Schweizer Franken angegeben.
 Alle Preise sind in Schweizer Franken angegeben.
 Alle Preise sind in Schweizer Franken angegeben.
 Alle Preise sind in Schweizer Franken angegeben.
 Alle Preise sind in Schweizer Franken angegeben.
 Alle Preise sind in Schweizer Franken angegeben.
 Alle Preise sind in Schweizer Franken angegeben.
 Alle Preise sind in Schweizer Franken angegeben.
 Alle Preise sind in Schweizer Franken angegeben.

electronic
 Ein elektronischer Lichtwechsler für alle Wechselstrom-Modelleisenbahnen mit DC- und AC-Modellen. Er kann in alle HAG- und Märklin-Lokomotiven eingebaut werden und ersetzt dabei den alten mechanischen Lichtwechsler. Seine Vorteile sind: Rück- und Geradschaltung und keine Abnutzung der Kontakte. Keine Umbrüche, kein Ausschleichen der Kontakte. Einzigartige, einfache Bedienung. Keine Ersatzteile.
Werbung



HAG Modelleisenbahnen

Postfach, CH-9016 St. Gallen