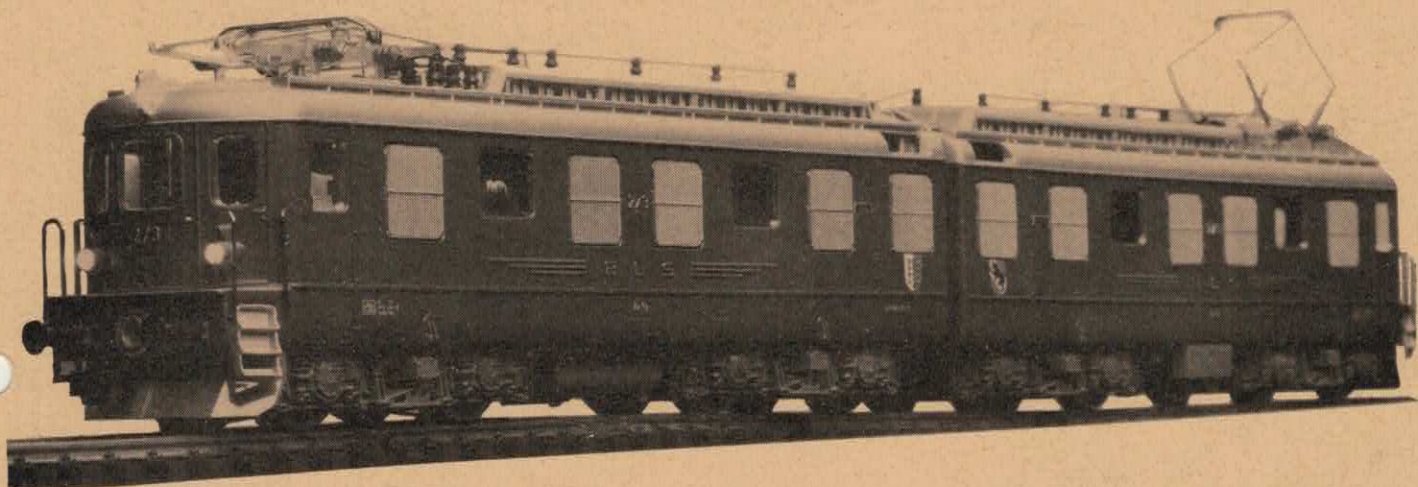


HAG Neuheiten 1980



Was lange währt, wird endlich gut ...

Dieser Spruch trifft ganz besonders bei dieser Lok zu. Denn nun sind die ersten Prototypen in ihrer definitiven Ausführung geboren. Die Produktion wird in wenigen

Wochen anrollen. Trotz aufwendigster Bauweise und Spitzenqualität konnte der Preis in vernünftigem Rahmen gehalten werden (siehe Preisliste).

Nr. 240 BLS Ae 8/8 Wechselstrom 3-Leiter

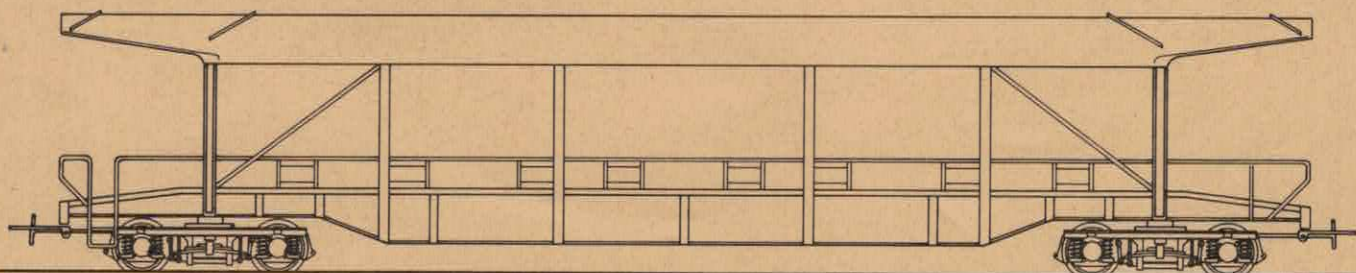
Nr. 241 BLS Ae 8/8 Gleichstrom 2-Leiter

Neu!

Nebst dem bewährten elektronischen Fahrtrichtungsumschalter für Wechselstromlokomotiven gibt es nun auch den HAG electronic Nr. 2 der zum Umbau von Gleichstromlokomotiven für das Wechselstromsystem mit Überstromumschaltung benötigt wird. Packung: Grün-Gelb-Schwarz.

Voranzeige

In der Entwicklung steht im Moment der Autoverladewagen der BLS (Bild). Chassis und Drehgestelle werden aus Metall gefertigt, Dach aus Kunststoff.



HAG Modelleisenbahnen

Postfach, CH-9016 St. Gallen

HAG