

Umbau Re 4/4 I Führerstand und Lichtleiter

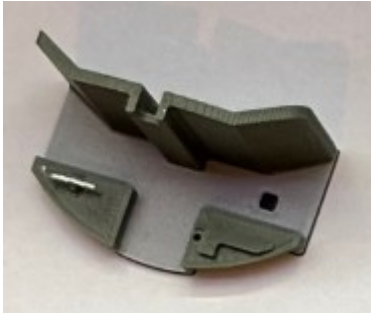
(Zusammenfassung des Beitrags von [Findus im Moba-Forum](#))

Die meisten Occasions-Loks, welche ich beschafft habe, haben Mängel, welche man auf den ersten Blick nicht sieht.



Wenn man auf die Lichter der Lok schaut, sieht man, dass der linke Lichtleiter fehlt. Dieser Fehler passiert schnell, wenn man den Lichtleiter herausnehmen will, da er leicht bricht – ein typischer Anfängerfehler bei Anpassungen an der Lok.

Ich habe mittlerweile ein gutes Ersatzteillager, viele Teile stammen aus dem Liquidationsverkauf bei HAG Mörschwil* und könnten einfach ersetzt werden. Doch das ist nicht das Ziel des Projekts.



Dieser Defekt ist ein weiterer Grund, die Führerstände und Lichtleiter von Martin ([Bueti](#) aus dem [Moba-Forum](#)) einzusetzen.

Neben dem Führerstand und den Lichtleitern braucht es noch einen Lokführer und zwei Fahrplanhalter.

Der Führerstand und die Lichtleiter haben mich 25 Franken gekostet – ein fairer Preis. Lokführer und Fahrplanhalter kosten bei [c-gleis plus ag](#) zusätzlich 10 Franken. Diese Teile sind im Fachhandel relativ teuer.

Der Umbau kostet mich somit insgesamt 130 Franken für die Lok und 35 Franken für die Inneneinrichtung – also 165 Franken insgesamt.

** = HAG bietet eigentlich keine Ersatzteile mehr für die alten, nicht-massstäblichen Modelle mehr an. Von der Re 4/4 I sind nur noch wenige lieferbar. Allenfalls lohnt es sich im [Amiba-Shop](#) nachzuschauen, ob da noch was verfügbar ist. Ein grosses Sortiment von allen HAG-Ersatzteilen bietet auch [c-gleis plus ag](#).*